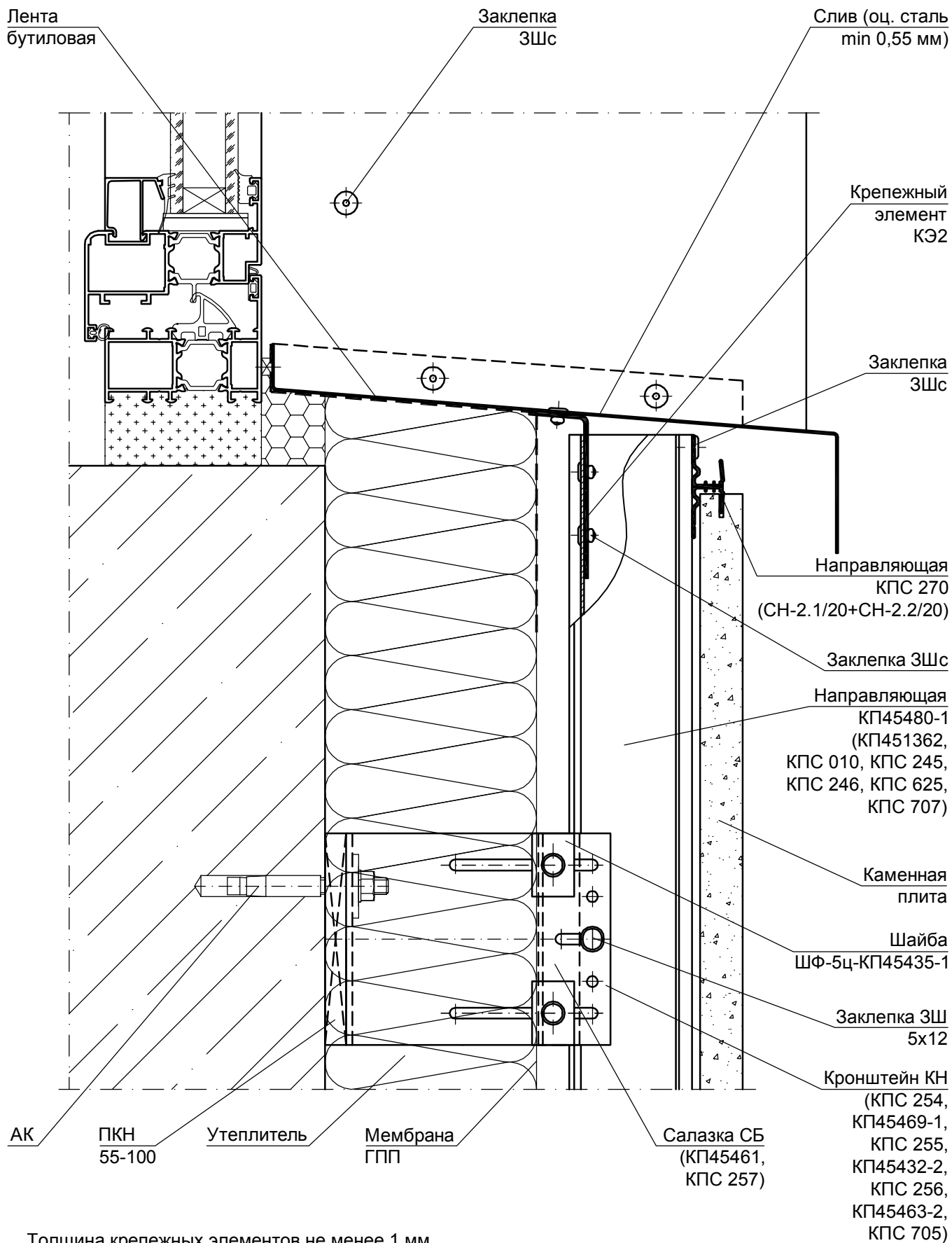
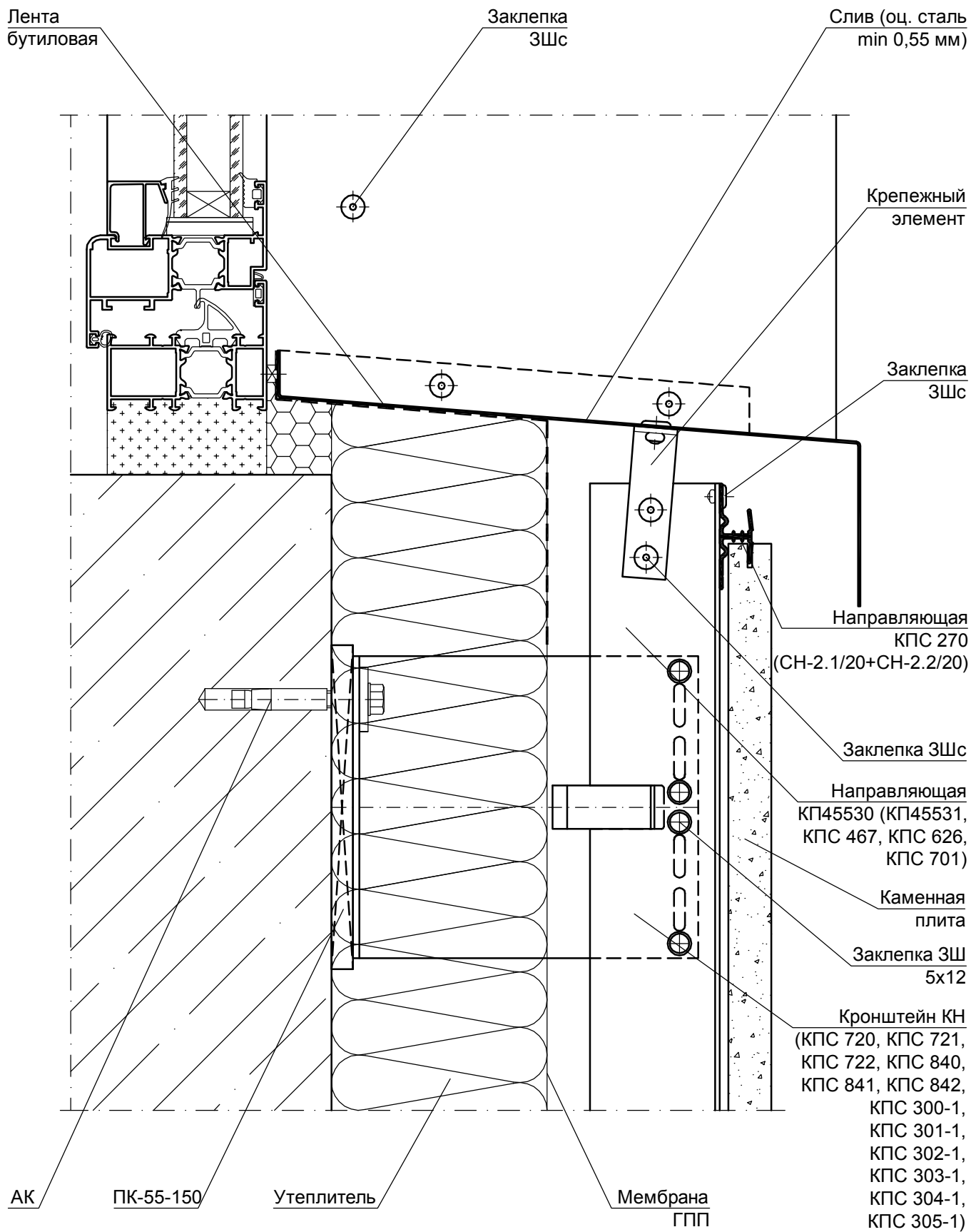


УЗЕЛ 4.1 - НИЖНЕЕ ПРИМЫКАНИЕ К ОКНУ (оконный слив из оц. стали с применением П-образных кронштейнов)



УЗЕЛ 4.2 - НИЖНЕЕ ПРИМЫКАНИЕ К ОКНУ
 (оконный слив из оц. стали
 с применением Г-образных кронштейнов)



Толщина крепежных элементов не менее 1 мм.