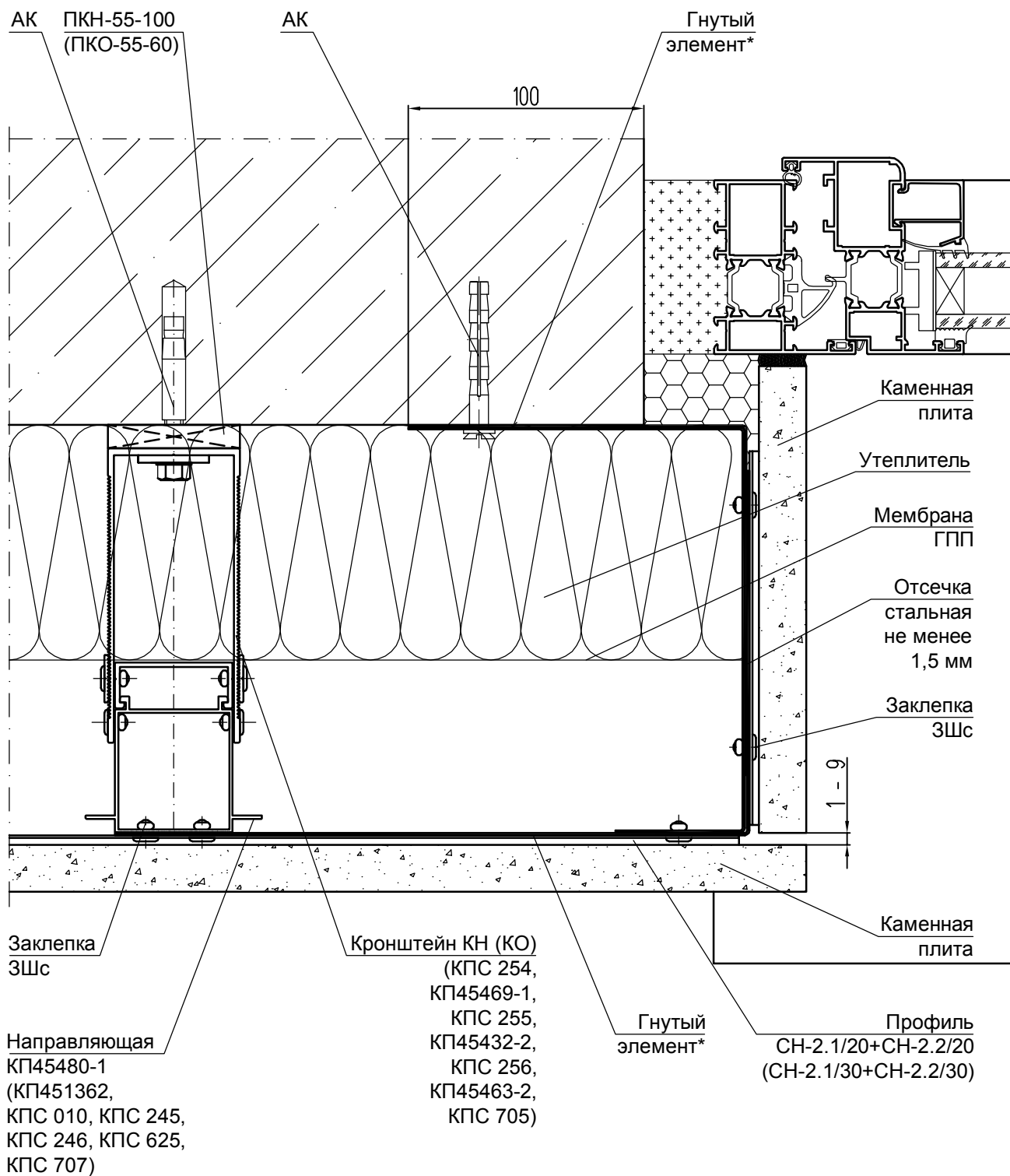


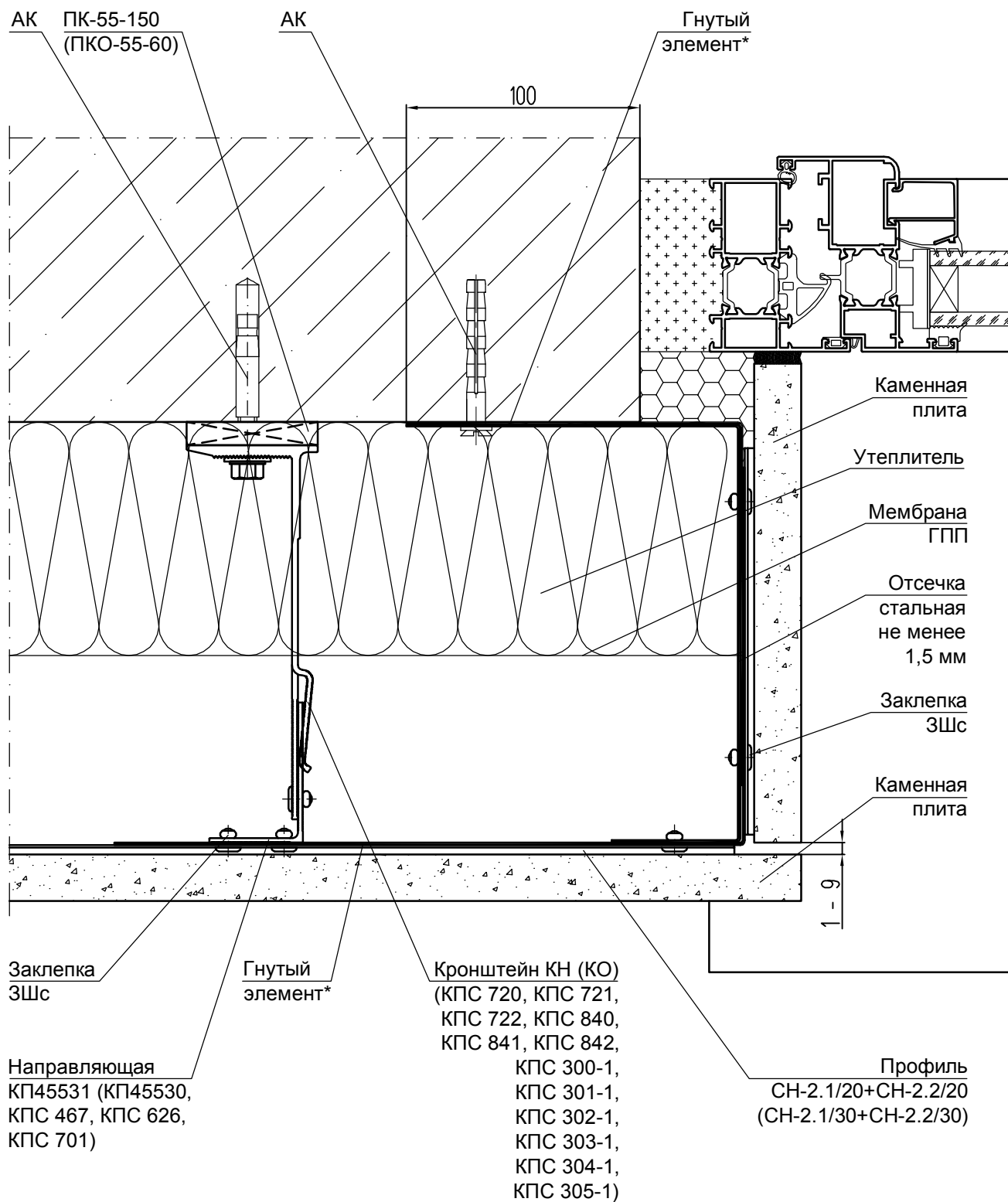
# УЗЕЛ 5.5 - БОКОВОЙ ОТКОС ОКНА (откос из натурального камня с применением П-образных кронштейнов )



Толщина крепежных элементов не менее 1 мм.

\* - элемент из оц. стали толщиной не менее 1,5 мм и шириной 80 мм (шаг установки 600 мм).

# УЗЕЛ 5.6 - БОКОВОЙ ОТКОС ОКНА (откос из натурального камня с применением Г-образных кронштейнов)



Толщина крепежных элементов не менее 1 мм.

\* - элемент из оц. стали толщиной не менее 1,5 мм и шириной 80 мм (шаг установки 600 мм).