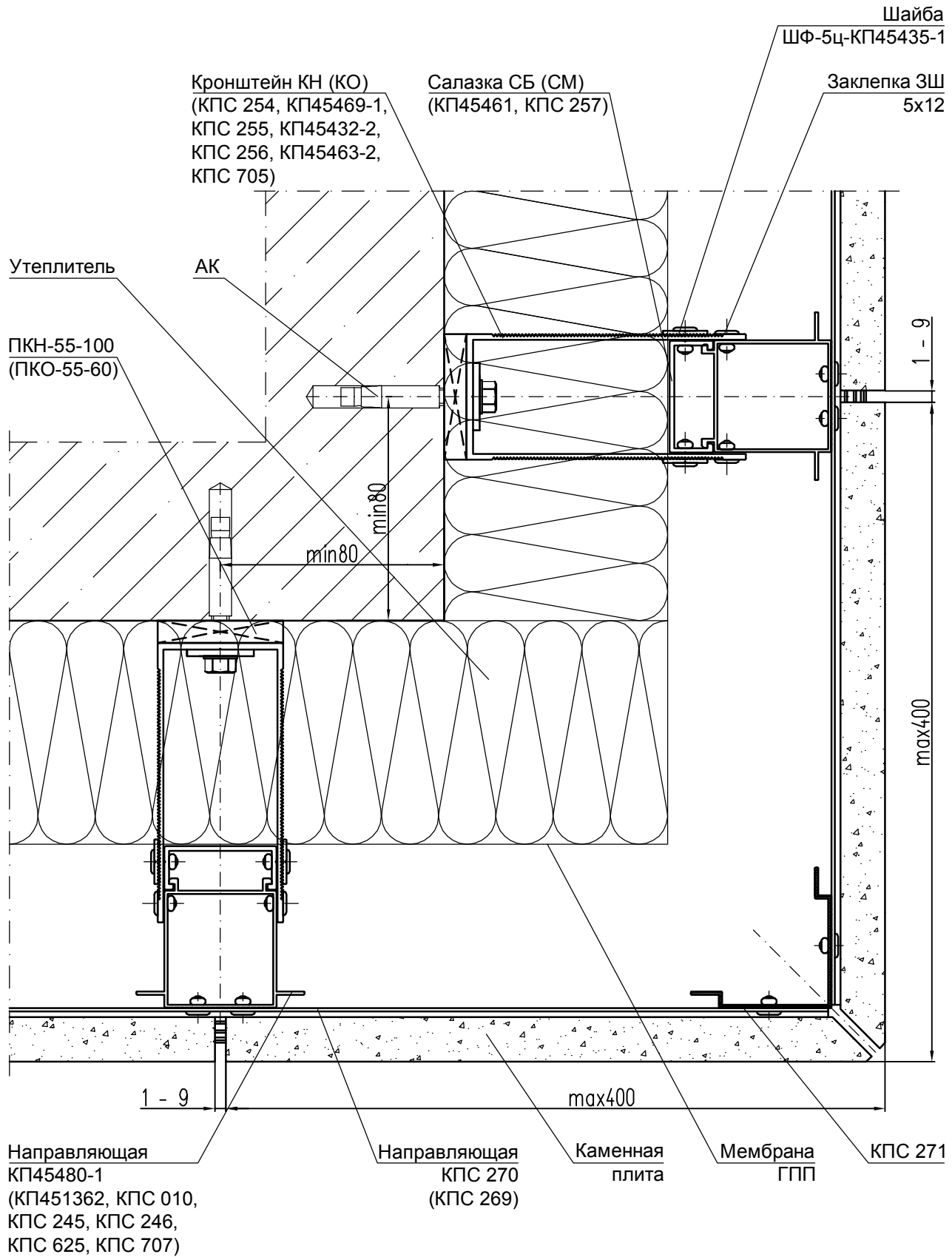
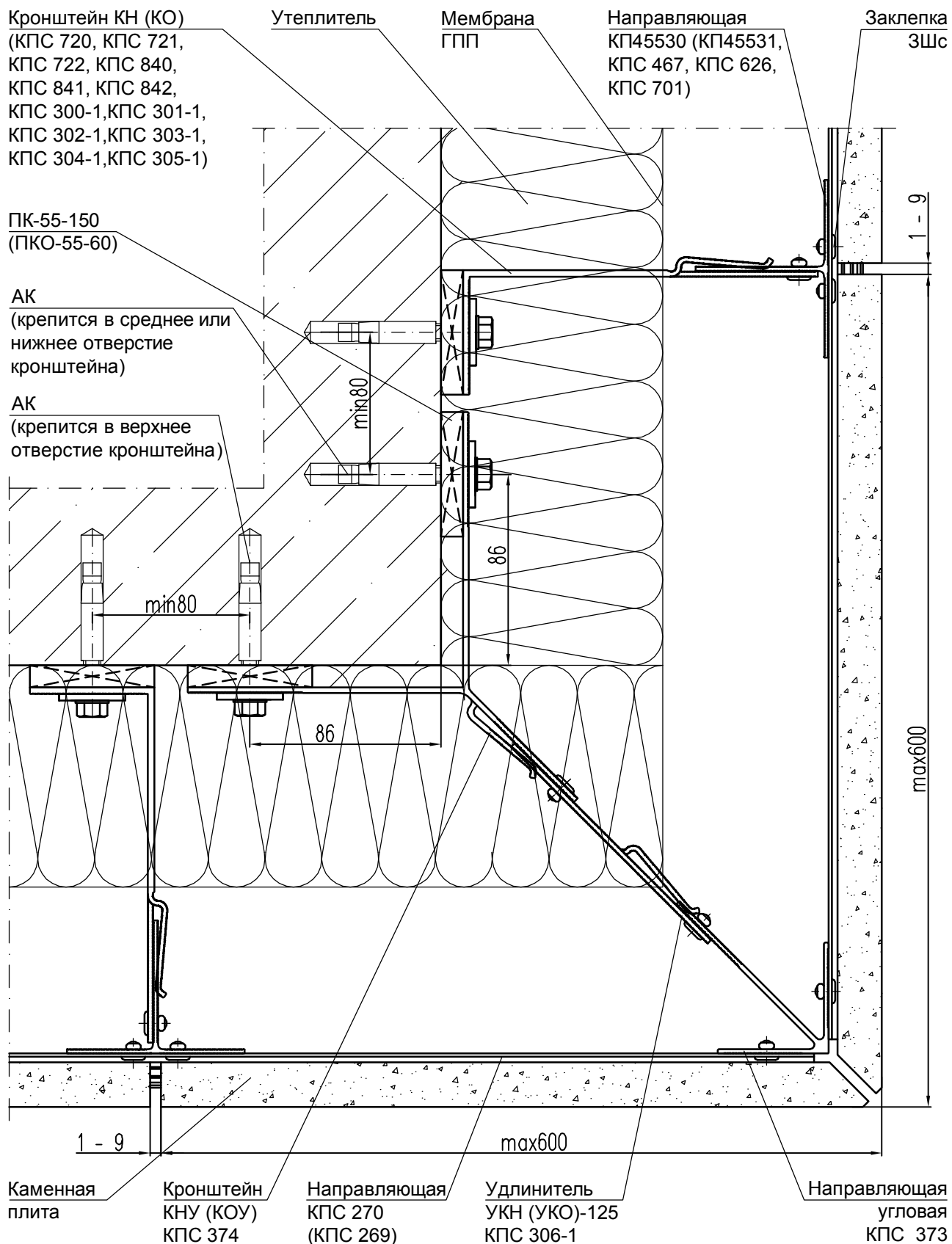


УЗЕЛ 6.1 - ОБРАМЛЕНИЕ ВНЕШНЕГО УГЛА ЗДАНИЯ (применение направляющей КПС 271)



Кронштейны с разных сторон угла ставить с зазором 100 мм по высоте относительно друг друга.

УЗЕЛ 6.2 - ОБРАМЛЕНИЕ ВНЕШНЕГО УГЛА ЗДАНИЯ (применение угловых кронштейнов)



ПРИМЕЧАНИЕ

Узел применяется для стен из монолитного железобетона или кирпича.